



# LOGES COMPOSITES

Abris de protection des équipements techniques



KAMPS conçoit et commercialise des loges composites répondant aux exigences de protection des équipements sophistiqués contre les intempéries, ainsi qu'aux nécessités d'isolation acoustique et thermique.

Ces loges possèdent une très grande résistance mécanique tout en alliant légèreté et simplicité de placement. Leur faible empreinte écologique

s'accorde parfaitement dans le contexte énergétique actuel.

Les loges composites ne nécessitent aucun entretien et sont insensibles à la corrosion, garantissant une durée de vie exceptionnelle.

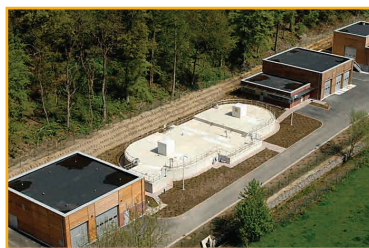
De nombreuses options permettent une grande flexibilité pour toutes les exigences des équipements protégés.

[www.water-aerator.com](http://www.water-aerator.com)

# LOGES COMPOSITES

## ► Caractéristiques techniques

1. Composite : fibre de verre - résine polyester - mousse PU - multiplex étanche - profilés
2. Isolation thermique : 33mm - 66mm PUR
3. Isolation électrique : 10kV AC 50Hz
4. Résistance au feu : Satisfait à  $R_f=1/4h$  (NBN S21.301 et NBN 713.020) ou  $RF=1/2h$
5. Fabrication : procédé d'injection sous vide = moins de consommation de matière - moins de déchets - pas d'émission de monostyrène - plus de sécurité - travail propre et finition parfaite
6. Durée de vie : >30 ans en extérieur



## ► Modèles

1. Modèles de base «Polyshelter» :
  - largeur = 1,66 ou 2,26m
  - longueur = 1,66 à 7,66m
  - hauteur = 2,30m (hauteur de la paroi)
2. Modèles «Garrison» (modules de 0,5m) :
  - largeur = 1,16 à 7,16m
  - longueur = 1,16 à ∞ m (exigence client)
  - hauteur = 2,26 / 2,52 / 3,02m (hauteur de la paroi)

## ► Avantages

1. Grande résistance mécanique
2. Très léger - charge répartie - pas d'étude de stabilité
3. Faible empreinte écologique
4. Insensible à la corrosion et au pourrissement
5. Zéro entretien
6. Pans de murs lisses - pas d'arrêtes vives - pas de silicone - pas de superposition de tôles
7. Placement très simple - division en sous-éléments possible pour les dimensions plus grandes
8. Classe IP 43

## ► Options

1. Sol et finition de sol avec chemin de câbles
2. Electricité - éclairage (int et ext) - chauffage - airco
3. Système Freecooling
4. Fenêtres - coupole de toit - portes
5. Parois de séparation
6. Laminage multiplex
7. Passage de paroi
8. Espace dessiné par le client
9. Matériel de sécurité : charnières anti-vandalisme - caméra - système d'alarme - extincteur - ...
10. Couleurs : production suivant la demande (RAL)

## La gamme de produits KAMPS pour le traitement des eaux

- Aérateurs AIRMAX® • Covermax • Solairmax • Bioréacteurs à membranes • Filtres à sable continus •  
Systèmes de déshydratation des boues (tables d'égouttage, filtres à bandes, filtres presse à plateaux) •  
Barge de dragage • Stations d'épuration intégrées M-BIOMAX et S-BIOMAX



**Best Science • Best Support • Best Success**

KAMPS est une entreprise industrielle spécialisée dans le traitement des eaux. Sa structure souple lui permet de garantir à ses clients une approche rapide, flexible et dynamique de leurs besoins.

**Contactez-nous**

**KAMPS s.a.-n.v.**

Tél : +32 (0)2 219 10 60 • Fax : +32 (0)2 217 41 31 • e-mail : info@kamps.be

Siège Social et Ateliers : Rue de Nazareth, 5 • B-4651 Battice

Bureau Commercial : Rue du Ruisseau 70 • B-1970 Wezembeek-Oppem

**www.water-aerator.com**

